



QnoKey 智能 VPN 连接钥匙

用户快速使用说明

2007. 9

侠诺科技股份有限公司

您好！感谢您使用 Qno 侠诺 QnoKey 智能 VPN 连接钥匙，您可以通过本说明快速了解并学会使用 QnoKey。如需进一步了解如何设置 QnoKey 相关参数，请参考产品支持光盘中的“QnoKey 使用手册”。

QnoKey 智能 VPN 连接钥匙，是 Qno 侠诺公司推出的一个兼顾方便及安全的 VPN 客户端解决方案。QnoKey 外表与 U 盘相近，其中内建加密芯片，具有 USB 接口，可配合客户端安装的拨号软件，快速进行 IPSec VPN 隧道建立。QnoKey 可以使用于 Windows 2000 / XP / Vista 操作系统。

本说明主要介绍用户如何使用 QnoKey 客户端软件快速进行 VPN 连接。在进行 VPN 连接前，您需要安装 QnoKey 用户端软件。如果您的网管已经为您安装好该软件，您直接点击运行即可。该软件可从配套光盘中安装，如需您自己安装，请参考附录一。

连接 VPN 前请注意：

- 请确认 QnoKey 用户端软件使用程序已经安装到您的计算机。
- 请确认您的计算机已经连接到局域网或广域网。
- 请确认已将 QnoKey 插入 USB 接口。
- 作为 QnoKey 使用者，您需要获得 QnoKey 个人识别码（PIN 码）。

1) 登录 QnoKey 用户模式

若是您的计算机已经安装 QnoKey 客户端软件，在桌面上会有如下图的执行图标。以鼠标点击两下运行 QnoKey 用户模式应用程序。



图 1：客户端软件执行图标

打开用户模式应用程序后，首先出现的主页面为用户登录信息。在页面中上方可选择语言“简体中文(Simplified Chinese)”、“繁体中文(Traditional Chinese)”和“英文(English)”。灰色区域为使用指南信息，您可以根据信息一步一步操作。如下图所示。



图 2：用户登录主页面

在“口令”处输入 QnoKey 的密码，点击“确认”后继续执行下一个程序来执行 VPN 联机。若是要更改密码为只有您知道的字符，请点击“变更口令”更改新的密码，系统默认密码为“1111”。点“退出”按钮，退出用户模式。

2) 变更口令

为保证数据安全，您可以点击“变更口令”按钮更改新的密码。

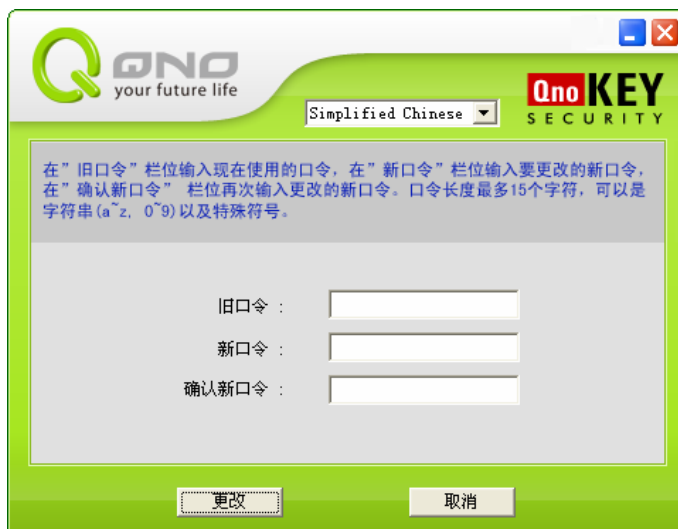


图 3：更改口令页面

旧口令	在此输入现在使用的口令
新口令	在此输入您要更改的新口令。口令长度最多 15 个字符，可以是字符串（a~z,0~9）以及特殊符号。
确认新口令	在此再次输入您要更改的新口令。
更改	点此按钮确认更改新的口令。
取消	点此按钮取消刚刚的更改并返回到上一页。点击“确认”前操作有效。

3) 进行 VPN 连接

输入正确密码，将进入用户模式的执行页面。

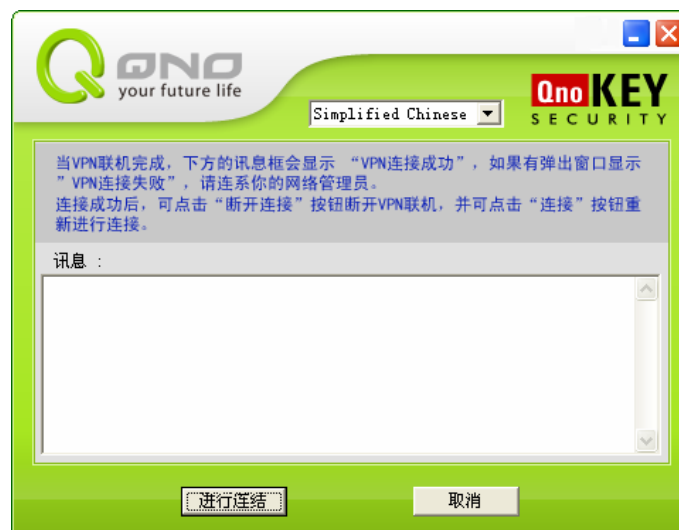


图 4：用户模式的执行页面

点击“进行连结”后，程序开始读取 QnoKey 的数据并对路由器进行冲击响应。点击“取消”按钮，取消联机并返回上一页。在执行过程中双方传送的信息会显示在“讯息”栏中。每条信息前都会显示响应操作时间。响应过程中，“断开连接”和“取消”按钮均显示为灰色不可点状态。如图 5。

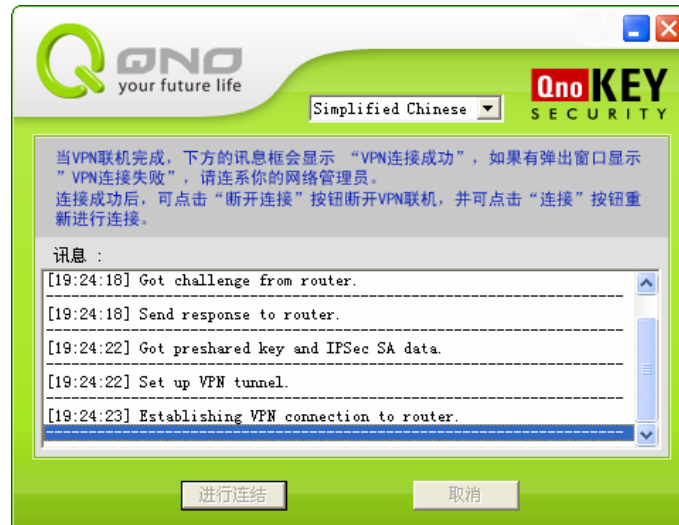


图 5: 用户模式执行页面

执行过程中双方传送的信息如下:

Start connection and challenge response protocol	开始连接并发送响应请求
Get challenge from router	得到路由器回应
Send response to router	向路由器发送响应
Got preshared key and Ipsec SA data	取得共享密钥和 IPsec SA 数据
Set up VPN tunnel	建立 VPN 联机隧道
Establishing VPN connection to router	确认 VPN 连接到路由器
VPN connection OK	VPN 联机成功

如果 IPsec VPN 建立成功, 在讯息栏就会出现“VPN Connection OK”的讯息。

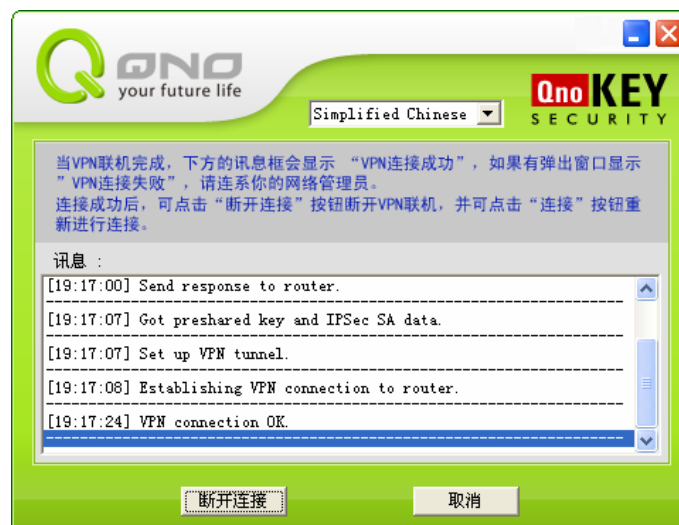


图 6: 用户模式连接成功结束页面

连接成功后，“断开连接”和“取消”按钮均显示为可点状态。联机状态，右下角任务栏中的 Q 图标钥匙则会显示为橘色，表示在线连接（on-line）。若是 Q 图标钥匙显示为灰色，这表示当前没有连接（off-line）。如下图所示。



图 7：连接状态下图标显示为橘色

请注意：VPN 连接成功后，不可以关闭用户模式窗口，若是关闭窗口，会结束程序并将 VPN 断线。

在用户模式窗口，点击最小化图标，程序将缩小显示在电脑右下角任务栏。左键点击小图标选择“About(关于)”、“Auto execute when Windows startup(窗口启动时自动执行)”、“Open(打开)”、“Return to Main Page(返回主窗口)”、“Connect(连接)”、“Exit(退出)”等操作选项。如图 1。

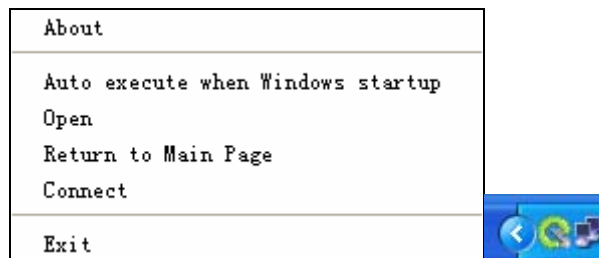


图 8：任务栏缩小图标

4) 断开 VPN 连接

当不需要再进行联机时，为保证数据安全，可点击“断开连接”按钮断开 VPN 连结，断开成功后在讯息栏将会出现“Disconnect VPN OK”的信息。如图 9。

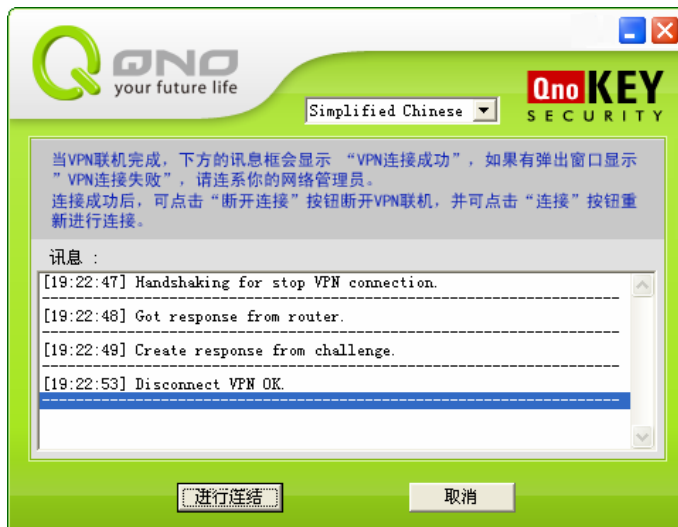


图 9：用户模式断开结束页面

断开 VPN 联机后，您可以将 QnoKey 拔下，为安全起见，请妥善保管。如 VPN 连接中途拔除 QnoKey，用户端软件程序将自动结束运行，已建立的 IPSec VPN 隧道也将移除。

本公司保留产品修改权利，相关内容做适度的修改，不再另行通知。请定期联系侠诺各经销商，或浏览本公司的网页 www.qno.cn 以取得本说明更新的版本和本产品更新的信息。如产品使用过程中遇到问题，可参考“附录二”查找答案，如还未能解决，请联系您的网管。谢谢使用本产品。

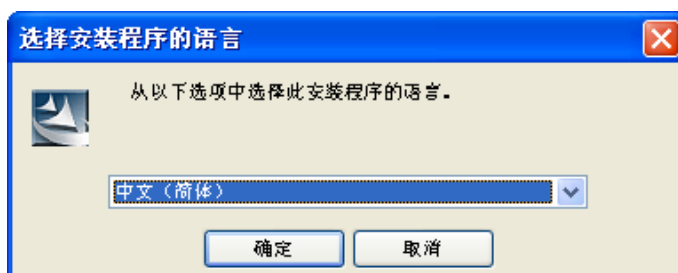
附录一 安装向导

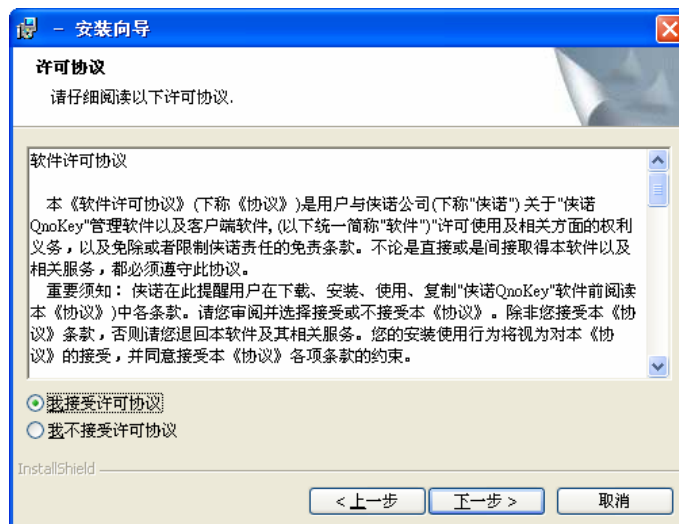
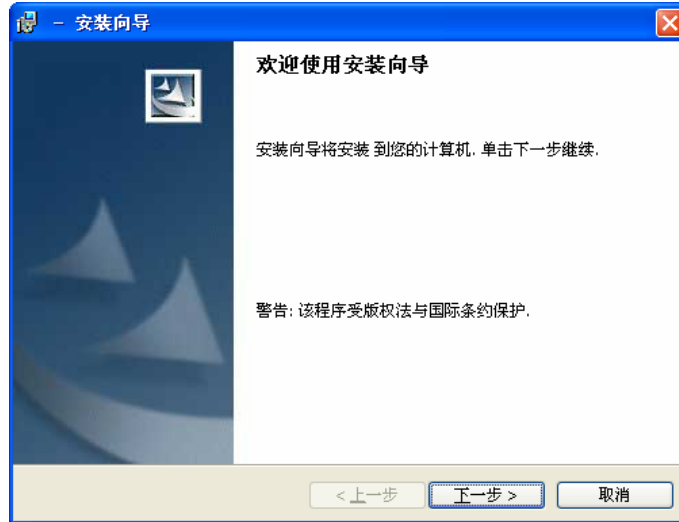
您可以根据以下步骤来完成 QnoKey 管理端（客户端）软件的安装。建议：关闭所有运行的应用程序和窗口。

1. 将侠诺 QnoKey 的配套光盘放入您计算机的光盘驱动器。光盘会自动运行并显示以下的语言选择画面。若是光盘没有自动运行，请在光盘驱动器目录下，运行 index.exe 程序。

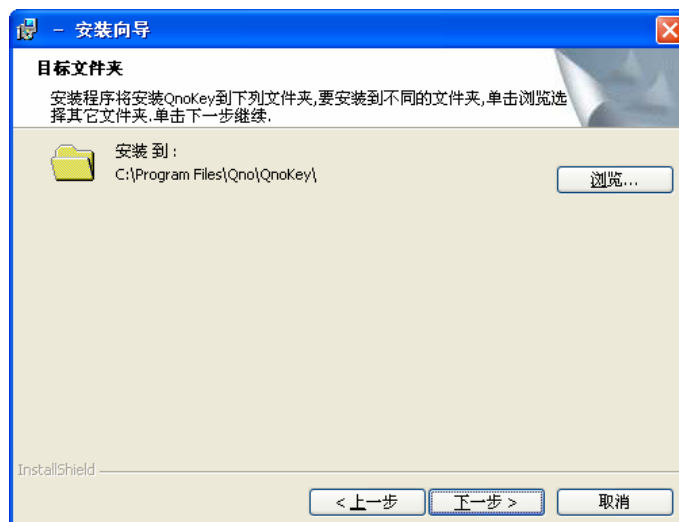


2. 点击“QnoKey 管理软件”后，即可开始进行安装。点击“下一步”后，出现许可协议界面，您必须同意许可协议才能继续安装。

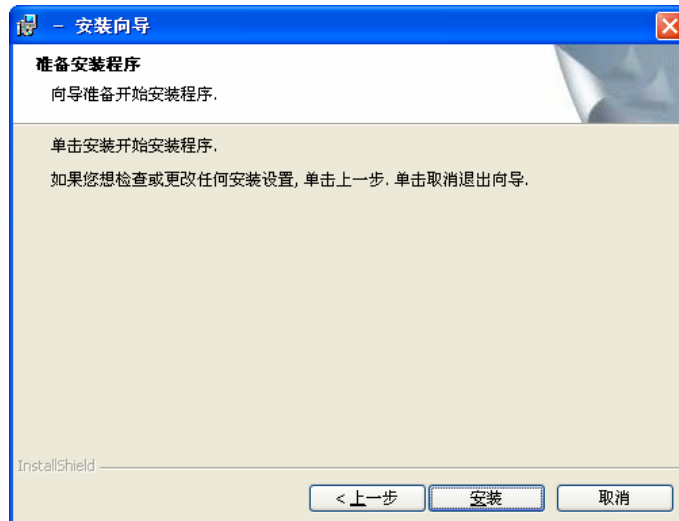




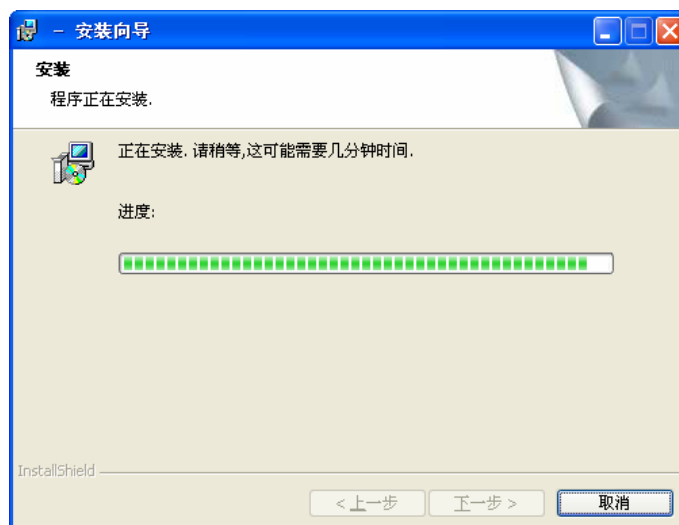
3. 点击“下一步”后，出现选择安装目录界面。您可以根据需要选择您要安装的目录。



4. 点击“下一步”出现询问页面，确定安装请点击“安装”。



5. 点击“安装”安装程序会自动安装 QnoKey 产品的驱动和配套软件及管理工具。



6. 安装成功，点击“完成”退出安装向导。



7. 找到桌面相关图标，点击图标运行，启动 QnoKey 管理端程序或客户端程序。



附录二 常见问题

问题 1: 设置好路由器 QnoKey 功能, 制作好 QnoKey, 为什么用户模式却提示 VPN 连接不成功?

答: 请检查您所使用的 Windows OS 是否为 XP, 2000, Vista 的版本; 并检查网络是否断线、或网络流量过大导致读取过慢、或联机被防火墙阻挡等情况。若是以上情况都正常, 请重新安装您的 QnoKey 客户端软件。

问题 2: 如果 QnoKey 不小心遗失, 如何操作才能保证 VPN 数据安全?

答: 请立即联系您的网管人员, 网管人员可以在路由器中对遗失的 QnoKey 采取对应措施, 从而保证了数据安全。

问题 3: 在用户模式中, 为什么输入口令后没有进行 VPN 连接?

答: 输入口令后, 会进入执行页面, 点击执行页面左下的“进行连结”才开始连接 VPN。这时将在讯息栏中显示执行过程中双方传送的信息。

问题 4: 一把 QnoKey 使用期限到期后, 还可以继续使用吗?

答: QnoKey 使用期限到期后, 将不能再进行 VPN 连接, 请连系您的网管人员重新制作一把 QnoKey。

附录三 清点配件

请清点所有 QnoKey 产品包装盒内的配件：

- QnoKey 智能 VPN 连接钥匙
- Qno 精美手腕带
- 用户快速使用说明
- 产品支持光盘（光盘中包含 QnoKey 应用软件、及产品使用手册）
- 质保卡

附录四 技术支持

更多有关侠诺产品技术资讯可以登录侠诺宽带讨论区，以及 FTP 服务器的相关实例，或者联系侠诺各经销商技术部门以及侠诺大陆技术中心联络。

网上讨论区及 FTP 服务器：

讨论区：<http://www.Qno.cn/forum>

FTP 服务器：Qnoftp.3322.org

各大经销商服务联系方式：

用户可以登录网站先上服务页面查询各大经销联系方法：

http://www.Qno.cn/web/where_buy.asp

大陆技术中心：

电话：0755-88839400

电邮：service1@qno.com.tw

MSN：service1@qno.com.tw

QQ：394743194